



STADTZEITUNG

in und um kassel

JULI

2 1986

1.- DM



INHALT: S. 2 Editorial, S. 3 Premiere Kluge-Film, S. 3/4 Durchsuchung in der GHK, S. 5 Entwicklung bei VW, S. 6-8 Fest in den Goethenanlagen, S. 9/10 Verein der Verfolgten des Nazi-Regimes, S. 10 Prozesse, S. 11/12 Gemeindenahe Psychiatrie, S. 13-15 KSV-Baumatal, S. 15 Denkmalpflege, S. 16-19 P. Chotjewitz: Wahlen in Italien, S. 19/20 Bürgerinitiativen/Selbstdarstellungen, S. 21/22 Entlassung im Kindergarten Nordshausen, S. 23/24 Vorbestraft, S. 24/25 Zur ASTA-Wahl, S. 25 Theater, S. 26/27 Frauenbew., S. 28 Kluge: Der starke Ferdinand, S. 29 Buchbesprechung, S. 29-31 Musik, S. 32 Kräuterseite, S. 33 Tips für Esser, S. 34/35 Kneipenführer, S. 36-42 Veranstaltungskalender, S. 43-45 Kleinanzeigen, S. 45-47 Adressen.

SEID UNS NICHT BÖSE, ES WAR AUCH BEI UNS SEHR HEIß, VIELE EINGEARBEITETE MITARBEITER SIND IN URLAUB UND NEUE MUSSTEN EINGEARBEITET WERDEN, ABER DIE NUMMER IST DAFÜR DICKER UND ES SIND VIELE LESESWERTE ARTIKEL DRIN. DA ES IM JULI KÜHLER WIRD, ERSCHEINT DIE AUGUST-NUMMER PÜNKTLICH.

IM WESTEN WAS NEUES

DIE LEUTE VOM PRAXIS-LADEN AM BEBELPLATZ GABEN DIE ANREGUNG ZU EINEM STADTTTEIL-FEST. MAN TRAF SICH, ANDERE STIESSEN DAZU, AM 12. JUNI WAR ES SOWEIT.

URSPRÜNGLICH SOLLTE DAS FEST AUF DEM BEBELPLATZ STATTFINDEN, UM EINE INITIATIVE INS LEBEN ZU RUFEN, DIE ES SICH ZUR AUFGABE MACHT, DEN BEBELPLATZ IM SINNE DER BEVÖLKERUNG UMZUGESTALTEN.

Die Bauverwaltung der Stadt plant nämlich eine Riesensauerei;


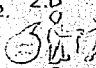
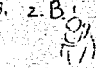
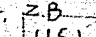
der ohnehin schon etwas verwahrloste Platz, aus dem noch was zu machen wäre (Grünflächen, Initiativenforum des Kasseler Westens, Strassencafés, Kunstaktionen etc.) soll einbetoniert werden und Parkplätze für stinkende Blechkisten, vielleicht sogar einen Busbahnhof abgeben !!!!!

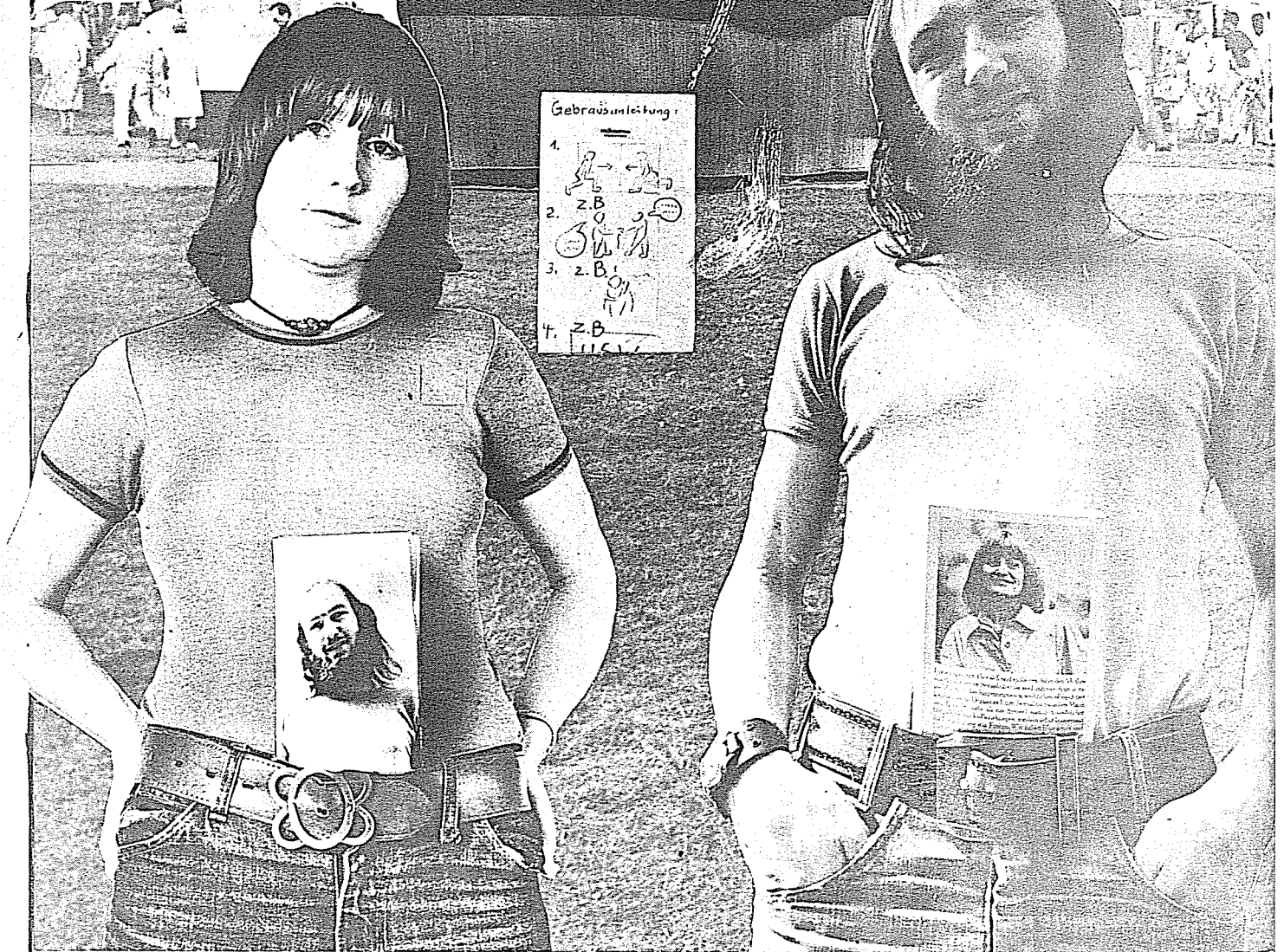
DER MAGISTRAT DER STADT KASSEL VERBOT DAS FEST AUF DEM BEBELPLATZ !

STATTDESSEN WURDE DIE WENIGER ZENTRAL GELEGENE GOETHEANLAGE ANGEBOGEN. DIE INITIATIVE "IM WESTEN WAS NEUES" KONNTE ZUMINDEST EINIGE INFOSTÄNDE FÜR DEN VORMITTAG AM BEBELPLATZ DURCHSETZEN, DIE NACHMITTAGS IN DIE GOETHEANLAGE VERLEGT WURDEN.

Zelt zur Förderung menschlicher Begegnung
 Eintritt: nur 20 Pfennig 10 min max.

Gebrauchsanleitung:

1. 
2. z.B. 
3. z.B. 
4. z.B. 



ZIEL des Festes war es verschiedene Altersgruppen, Schichten des Westens mit einander in Kontakt zu bringen. Ausschlaggebend dafür das dieses gelang, war wohl der Rahmen in dem das Fest stattfand. Die Flugzettel, die die Bevölkerung in ihren Briefkästen vorfand, waren aufgrund der gemischten Bevölkerungsstruktur dort in drei sprachen verfaßt. Dadurch wurde eine Beteiligung der ausländischen Bewohner möglich. Die Organi-

sation funktionierte, aber schränkte Eigeninitiative nicht ein. Die Möglichkeit miteinander Spaß zu haben, stand im Verhältnis zu politischer und sachlicher Information. Erstaunlich fanden wir, daß die von den Massenmedien reproduzierten Vorurteile über die Studenten und die Linke im Spiel, im Gespräch, am Infostand durch den direkten persönlichen Kontakt aufzubrechen sind. Für die isolier-

te Linke in Kassel, aber auch überregional, liegen in solchen Aktivitäten Ansätze vor. Eine Auswertung in dieser Richtung konnte von seiten der Leute, die das Fest organisiert hatten, noch nicht erfolgen. Man will die ganze Sache Ende August oder im September nochmal veranstalten.

Hilde Berger/Horst Wackerbarth

AM 1. MAI 1977 wird die REPUBLIK BEBELPLATZ ausgerufen!

ODER UNTER SCHLAFSTÖRUN-
GEN LEIDEN.

DER THERAPIEPLAN UMFASST
VERHALTENSTHERAPIE, SUG-
GESTIVE ENTSPANNUNGSVER-
FAHREN (HYPNOSE, AUTOGE-
NES TRAINING), GESPRÄCHS-
THERAPIE UND EINE UMFAS-
SENDE KREATIVITÄTSTHERA-
PIE, DIE Z.ZT. ENTWICKELT
WIRD.

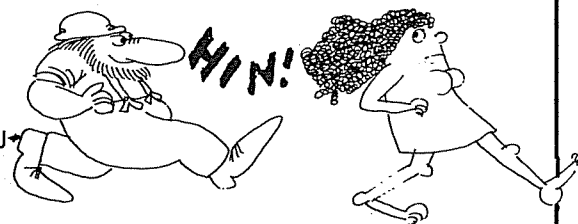
DIE PSYCHOSOMATISCHEN STÖ-
RUNGEN HABEN EINEN DERAR-
TIGEN UMFANG IN DER BE-
HANDLUNG DURCH DEN NIEDER-
GELASSENEN ARZT ANGENOM-

MEN, DASS DIESE MÖGLICH-
KEIT DER THERAPIE AM KAUF-
FUNGER KRANKENHAUS ZU BE-
GRÜSSEN IST. VON PSYCHOSO-
MATISCHEN STÖRUNGEN
SPRICHT MAN DANN, WENN
AUFGRUND EINES SEELISCHEN
LEIDENS DAS ORGANSYSTEM
RÜCKWIRKEND BETROFFEN IST.
KLAR ABZUGRENZEN SIND HIER
ALLE DIE KRANKHEITEN, DIE
IN DEN PSYCHATRISCHEN
FACHBEREICH GEHÖREN.

DURCH DEN KLEINEN KREIS
DER PATIENTEN UND DIE RU-
HIGE LAGE IN KAUFUNGEN

VERSPRICHT SICH DAS PSY-
CHOTHERAPEUTISCHE TEAM
(DR. EHRENFORTH, DR. KLEIN
DR. BECK, DR. STEINES,
FRAU THOMAS) EINE IDEALE
VORAUSSETZUNG FÜR IHRE
ARBEIT.

DIE STADTZEITUNG WÜNSCHT
ALLEN BETEILIGTEN EINEN
GUTEN START UND EINE ER-
FOLGREICHE ARBEIT.

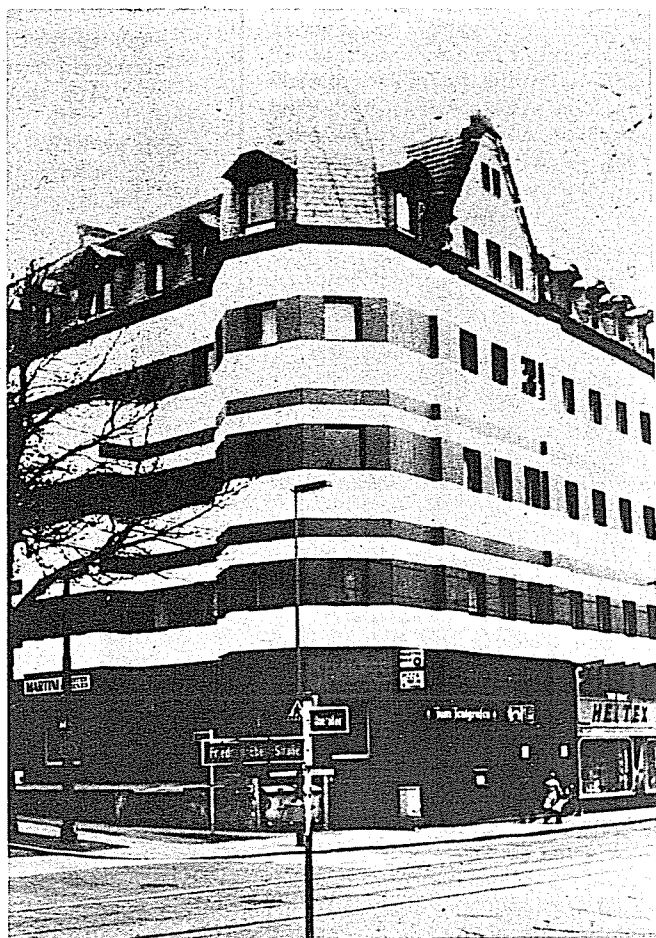


Aus dem Denkmalverlustbuch des ASD

FRIEDRICH-EBERTSTR. ECKE QUERALLEE



VORHER



NACHHER

DENK-MAL-NACH-PFLEGE